

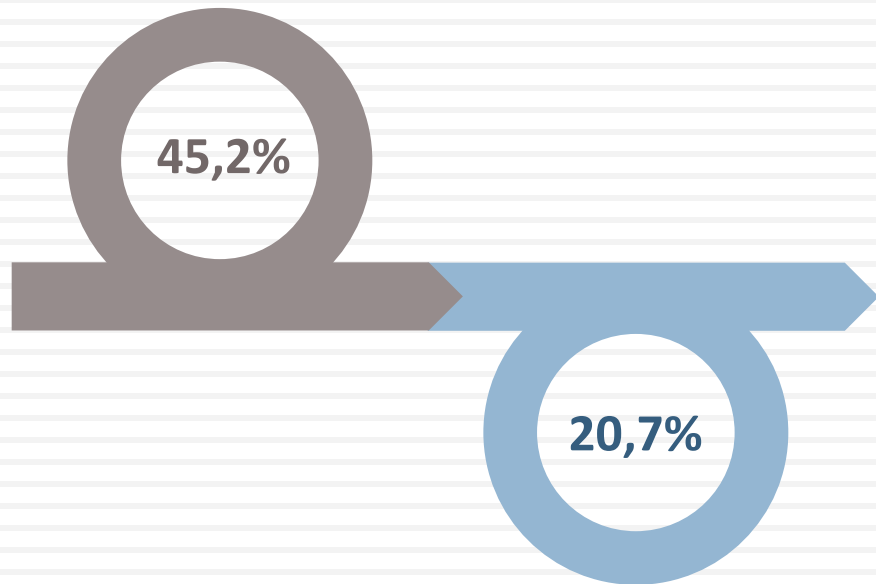
# Ξενοδοχειακό Παρατηρητήριο: *Εβδομαδιαία Έρευνα για τις Επιδόσεις των Ξενοδοχείων*



Ινστιτούτο Τουριστικών  
Ερευνών και Προβλέψεων

Έναρξη: 14-20 Ιουνίου 2021

Μέση πληρότητα στα  
ανοιχτά ξενοδοχεία



Μέση πληρότητα στο  
σύνολο των ξενοδοχείων



Μέση τιμή διάθεσης  
δίκλινου δωματίου



Hotel  
Booking

9

Μέσος αριθμός  
κρατήσεων  
ανά ξενοδοχείο

# Εβδομαδιαία Εξέλιξη στα Βασικά Ξενοδοχειακά Μεγέθη (1)

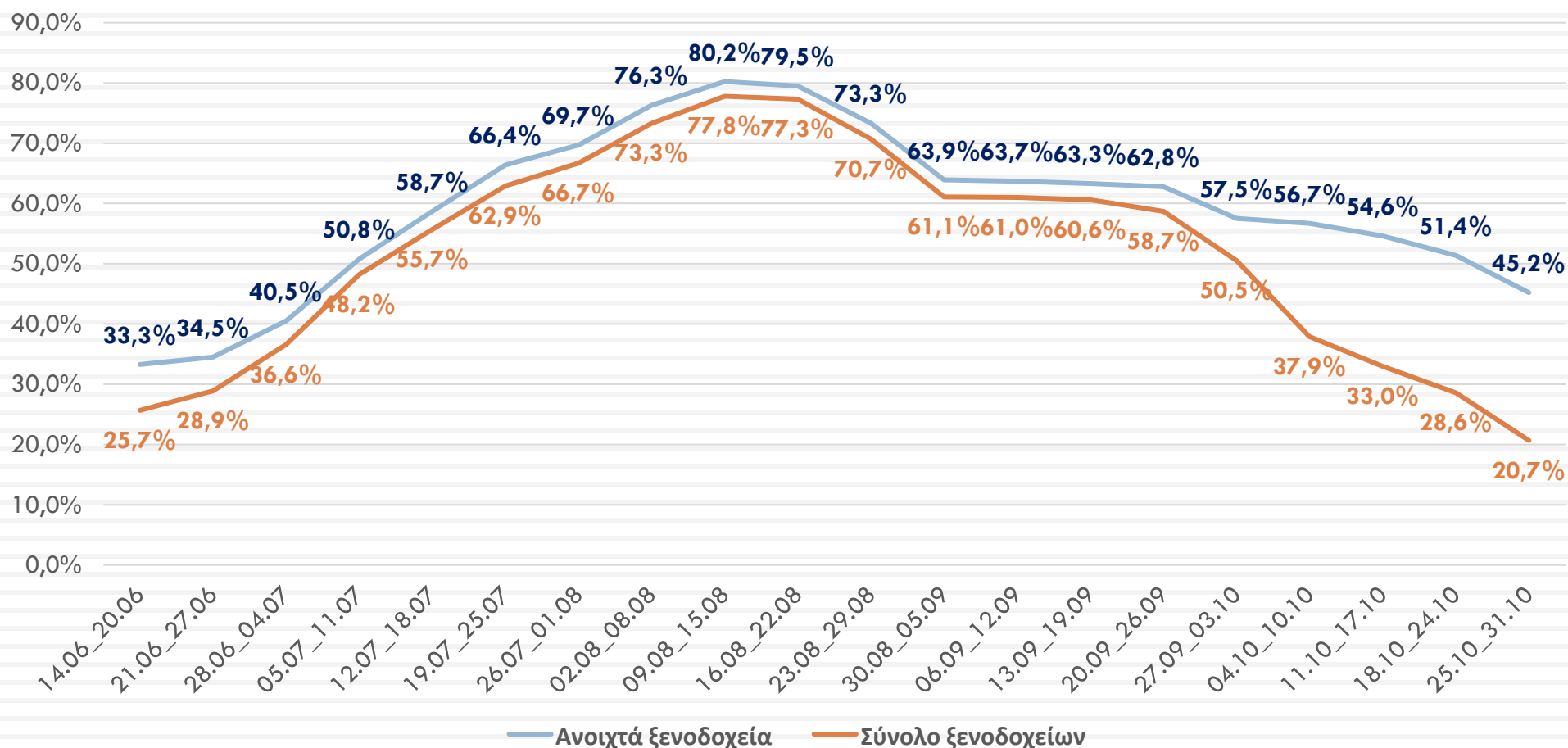
Εβδομάδα Έρευνας	Μέση Πληρότητα (%) (ανοιχτά ξενοδοχεία)	Μέση Πληρότητα (%) (στο σύνολο των ξενοδοχείων)	Μέση Τιμή Διάθεσης (€)
14/6-20/6	33,3%	25,7%	85€
21/6-27/6	34,5%	28,9%	89€
28/6-4/7	40,5%	36,6%	93€
5/7-11/7	50,8%	48,2%	101€
12/7-18/7	58,7%	55,7%	103€
19/7-25/7	66,4%	62,9%	112€
26/7-1/8	69,7%	66,7%	113€
2/8-8/8	76,3%	73,3%	120€
9/8-15/8	80,2%	77,8%	112 €

# Εβδομαδιαία Εξέλιξη στα Βασικά Ξενοδοχειακά Μεγέθη (2)

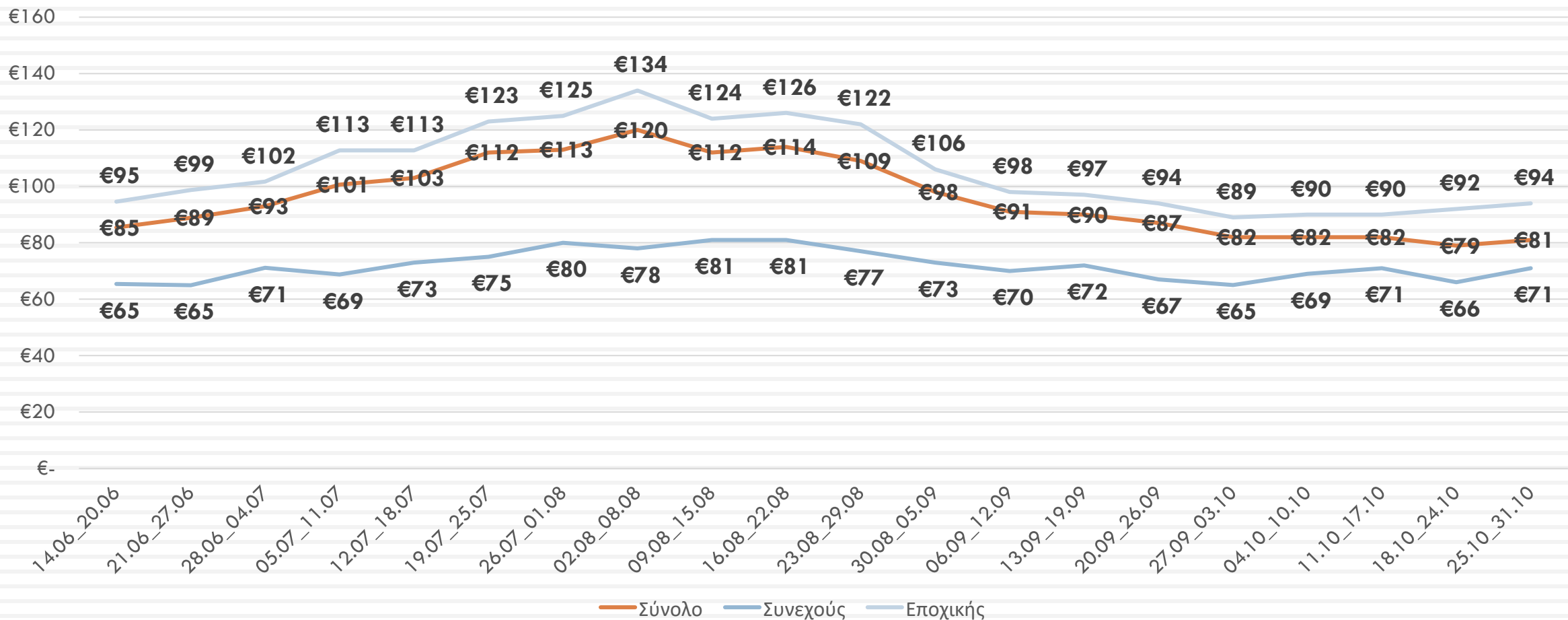
Εβδομάδα Έρευνας	Μέση Πληρότητα (%) (ανοιχτά ξενοδοχεία)	Μέση Πληρότητα (%) (στο σύνολο των ξενοδοχείων)	Μέση Τιμή Διάθεσης (€)
16/8-22/8	79,5%	77,3%	114 €
23/8-29/8	73,3%	70,7%	109 €
30/8-5/9	63,9%	61,1%	98 €
6/9-12/9	63,7%	61,0%	91 €
13/9-19/9	63,3%	60,6%	90 €
20/9-26/9	62,8%	58,7%	87 €
27/9-3/10	57,5%	50,5%	82 €
4/10-10/10	56,7%	37,9%	82 €
11/10-17/10	54,6%	33,0%	82 €



# Πληρότητα ανοιχτών ξενοδοχείων και αναγωγή στο συνολικό ξενοδοχειακό δυναμικό



Όσο περισσότερα ξενοδοχεία ανοίγουν, τόσο μικρότερη είναι η απόκλιση της πληρότητας μεταξύ των ανοιχτών ξενοδοχείων και αυτής με την αναγωγή στο συνολικό ξενοδοχειακό δυναμικό



Η μέση τιμή διάθεσης των ξενοδοχείων συνεχούς λειτουργίας είναι σημαντικά χαμηλότερη από την αντίστοιχη των ξενοδοχείων εποχικής λειτουργίας