

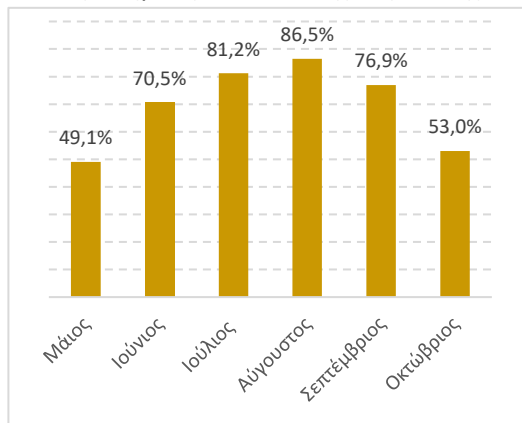
## ΔΕΛΤΙΟ ΤΥΠΟΥ

### Έρευνα Πάνελ για την παρακολούθηση των βασικών ξενοδοχειακών μεγεθών, Μάιος – Οκτώβριος 2022.

Το Ξενοδοχειακό Επιμελητήριο Ελλάδος (ΞΕΕ) έχει αναθέσει στο ΙΤΕΠ την διενέργεια μιας μηνιαίας έρευνας πάνελ για την παρακολούθηση των βασικών ξενοδοχειακών μεταβλητών, όπως η πληρότητα και η τιμή, καθώς και την εξέλιξη του κόστους της ενέργειας και των προϊόντων κατά τους μήνες Μάιο-Οκτώβριο 2022.

Τα συνοπτικά αποτελέσματα παρουσιάζονται στα παρακάτω διαγράμματα:

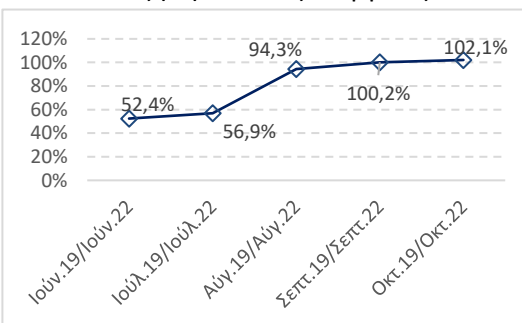
Μέση πληρότητα στα ανοιχτά ξενοδοχεία



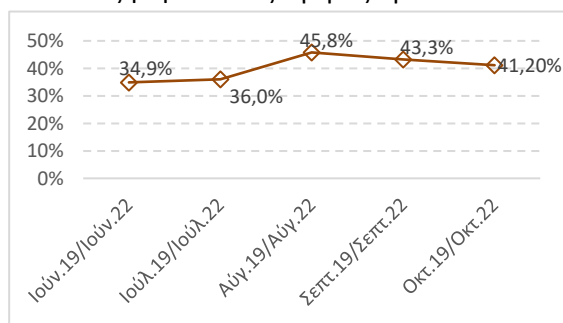
Μέση τιμή διάθεσης δίκλινου δωματίου



Αύξηση κόστους ενέργειας



Αύξηση κόστους αγοράς προϊόντων



Αναλυτικά στοιχεία μπορείτε να βρείτε στην επισυναπτόμενη παρουσίαση ή/και στην ιστοσελίδα του ΙΤΕΠ <https://bit.ly/3jBV57R>.