

ΙΝΣΤΙΤΟΥΤΟ ΤΟΥΡΙΣΤΙΚΩΝ ΕΡΕΥΝΩΝ ΚΑΙ ΠΡΟΒΛΕΨΕΩΝ



Επιδόσεις Ξενοδοχείων Συνεχούς Λειτουργίας

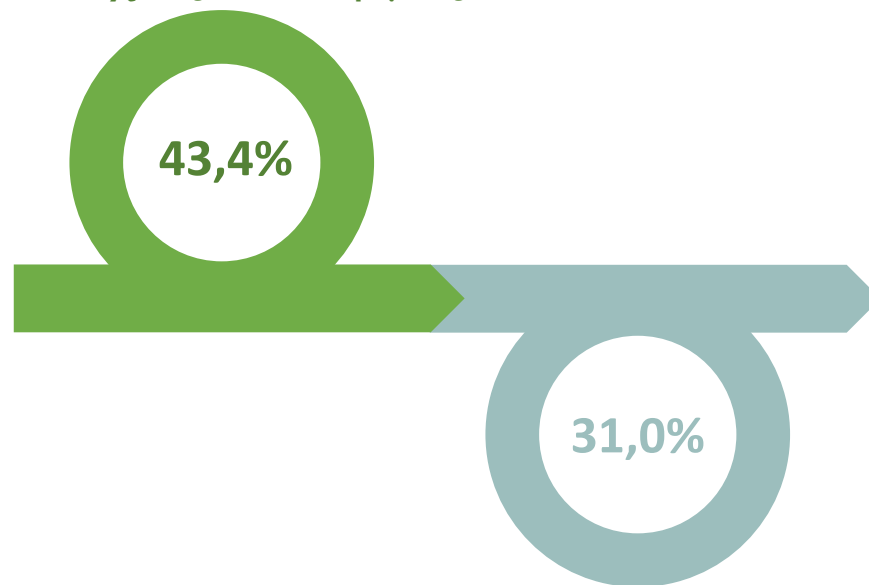
Νοέμβριος 2022 - Απρίλιος 2023

Βασικά Ξενοδοχειακά Μεγέθη

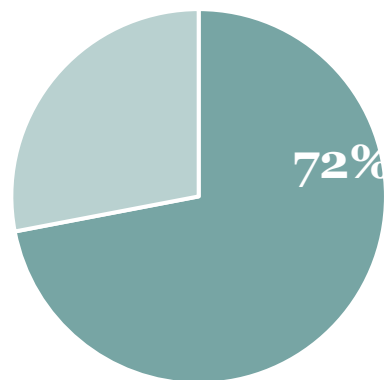
ΦΕΒΡΟΥΑΡΙΟΣ 2023



Μέση πληρότητα στα
ανοιχτά ξενοδοχεία
συνεχούς λειτουργίας



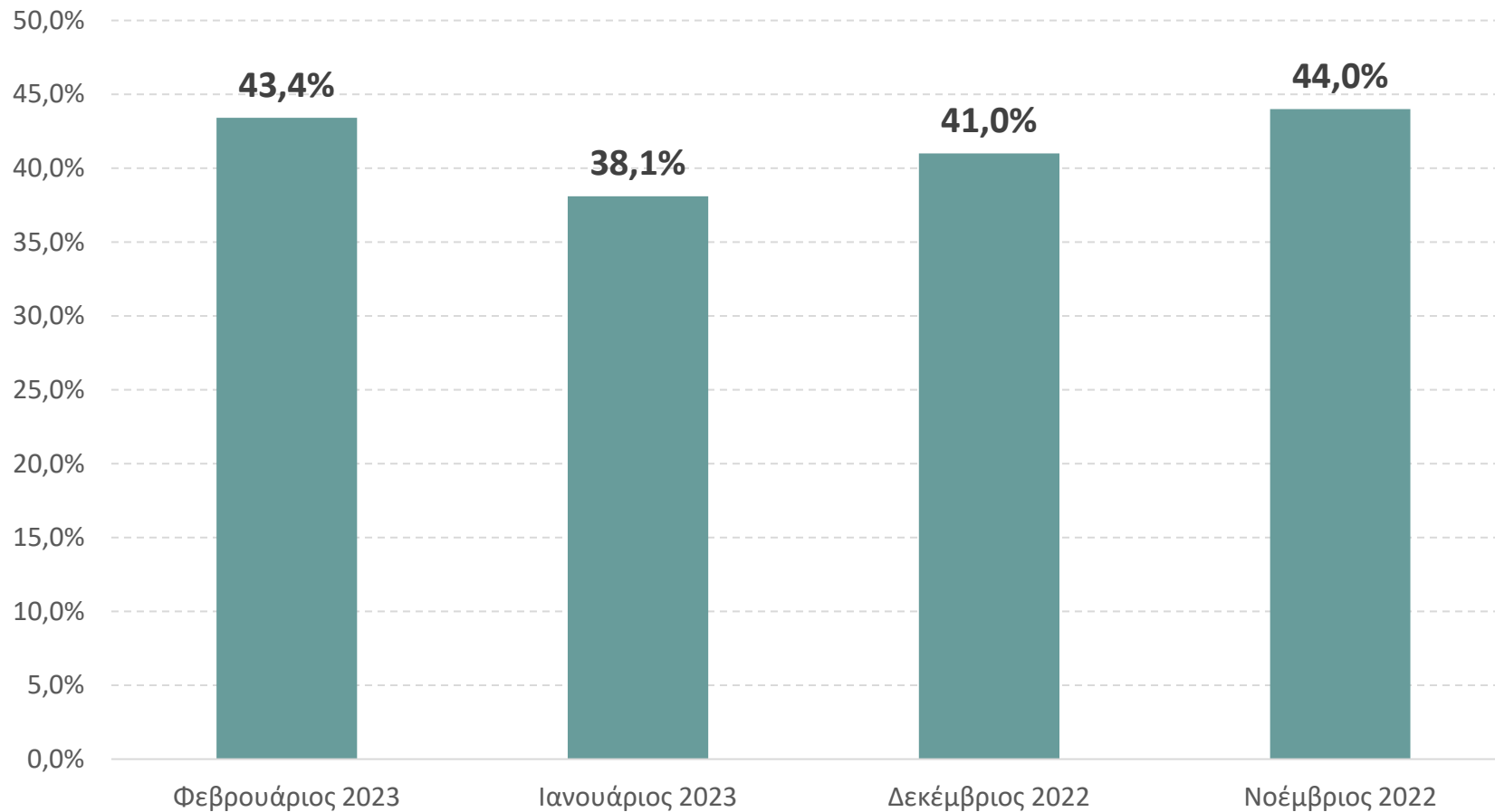
Μέση τιμή διάθεσης
δίκλινου δωματίου



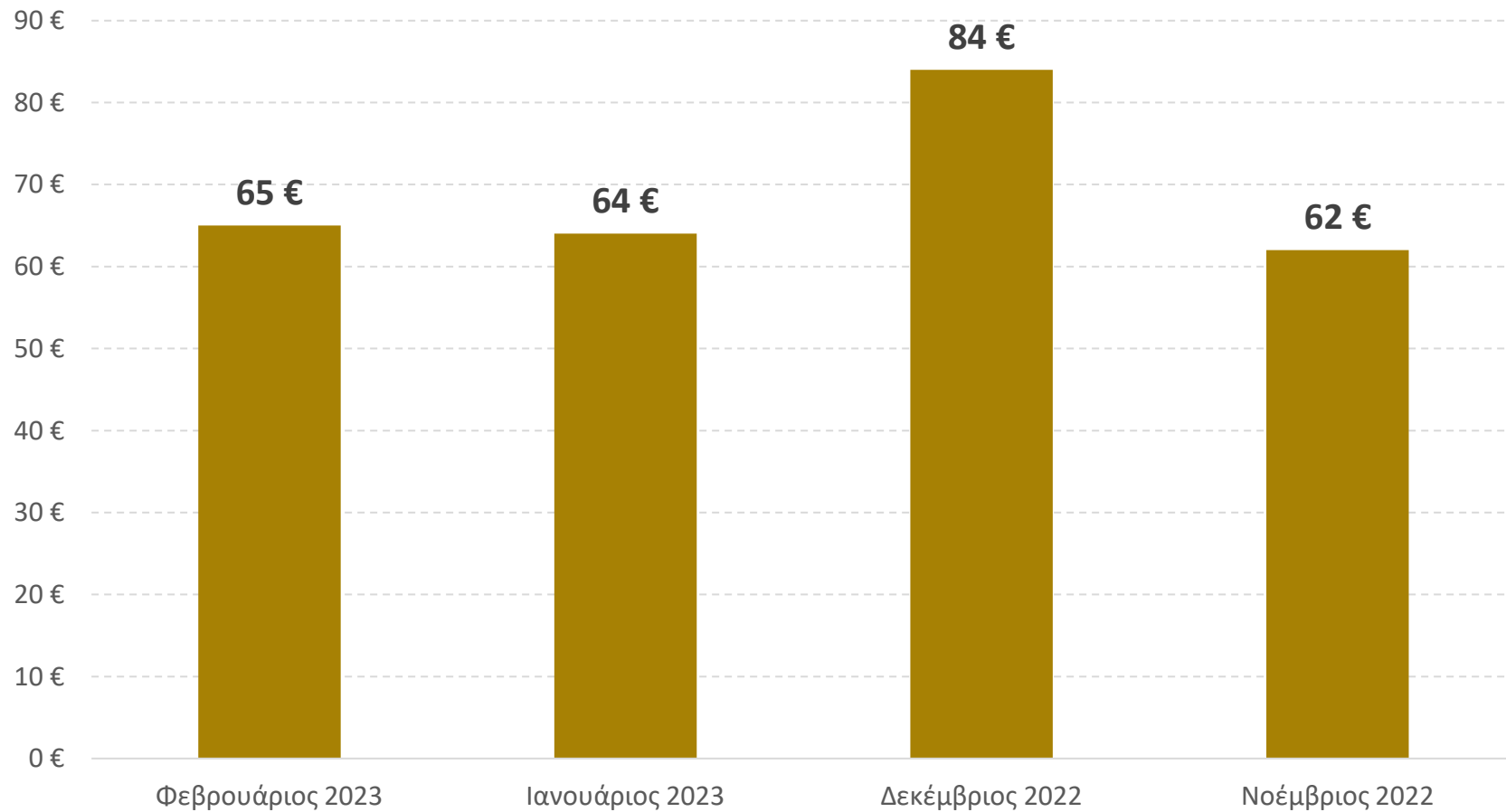
Τον Φεβρουάριο 2023
ήταν ανοιχτό το **72%**
των ξενοδοχείων
συνεχούς λειτουργίας

Μέση πληρότητα στο
σύνολο των ξενοδοχείων
συνεχούς λειτουργίας

Μέση Πληρότητα στα Ανοιχτά Ξενοδοχεία: Νοέμβριος-Δεκέμβριος 2022, Ιανουάριος-Φεβρουάριος 2023



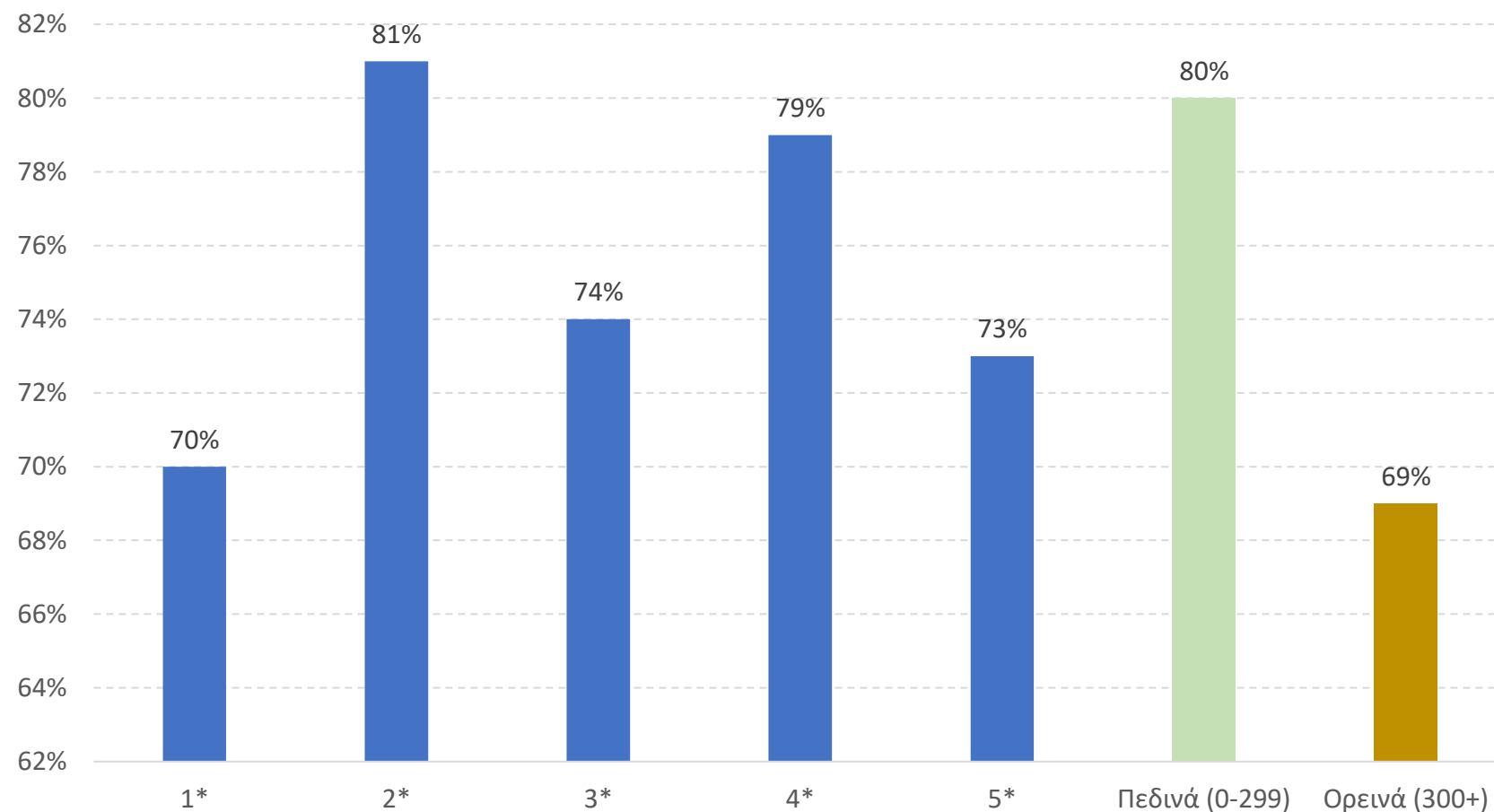
Μέση Τιμή στα Ανοιχτά Ξενοδοχεία: Νοέμβριος-Δεκέμβριος 2022, Ιανουάριος-Φεβρουάριος 2023



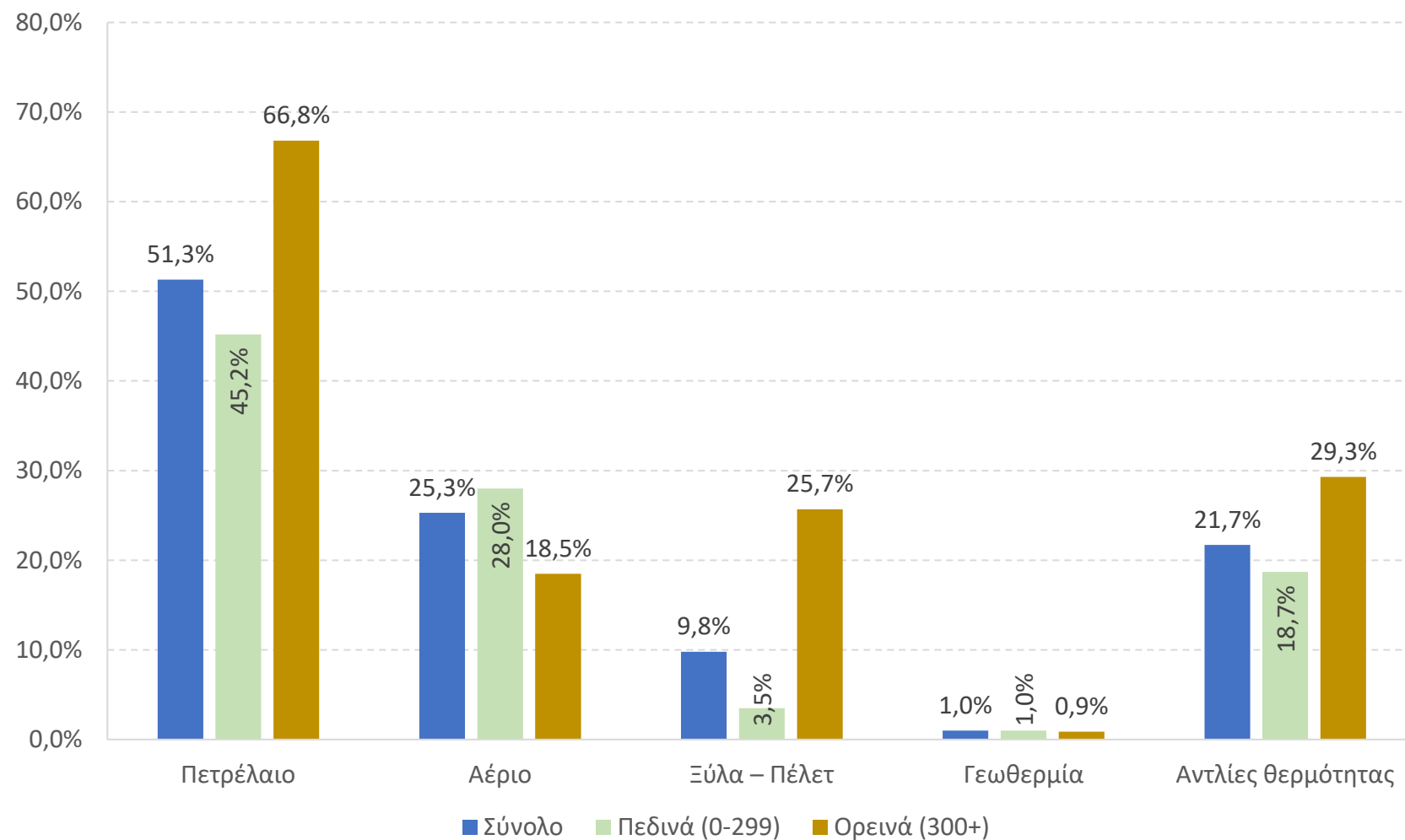
Αύξηση κόστους ρεύματος – Φεβρουάριος 2023/ Φεβρουάριος 2019

**Μ.Ο. αύξησης
κόστους ρεύματος**

+77%



Μορφές ενέργειας που χρησιμοποιούν τα ξενοδοχεία* (Φεβρουάριος 2023)



* Επιτρέπονται πολλαπλές επιλογές.