

# ΙΝΣΤΙΤΟΥΤΟ ΤΟΥΡΙΣΤΙΚΩΝ ΕΡΕΥΝΩΝ ΚΑΙ ΠΡΟΒΛΕΨΕΩΝ

Μηνιαία Έρευνα Πάνελ για τις Επιδόσεις Ξενοδοχείων





# ΑΠΡΙΛΙΟΣ 2023

Βασικά Τουριστικά Μεγέθη της  
Ελληνικής Ξενοδοχίας

# ΕΠΙΚΡΑΤΕΙΑ: Βασικά Ξενοδοχειακά Μεγέθη – Απρίλιος 2023



Μέση πληρότητα στα  
ανοιχτά ξενοδοχεία

**44,1%**



Μέση τιμή διάθεσης  
δίκλινου δωματίου



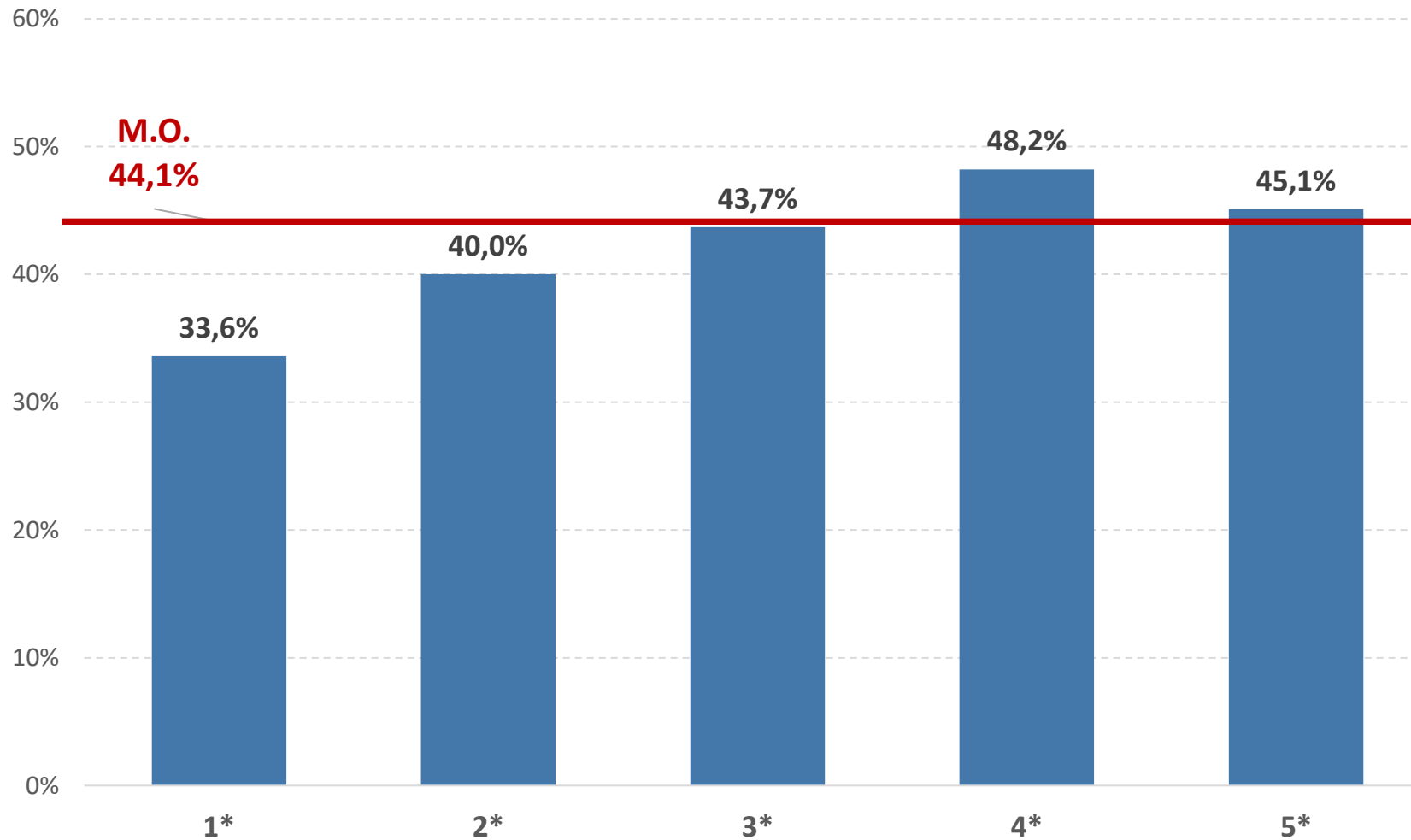
Τον Απρίλιο του 2023  
ήταν ανοιχτό το  
**58%**  
των ξενοδοχείων

## Βασικά Ξενοδοχειακά Μεγέθη, ανά κατηγορία και μέγεθος

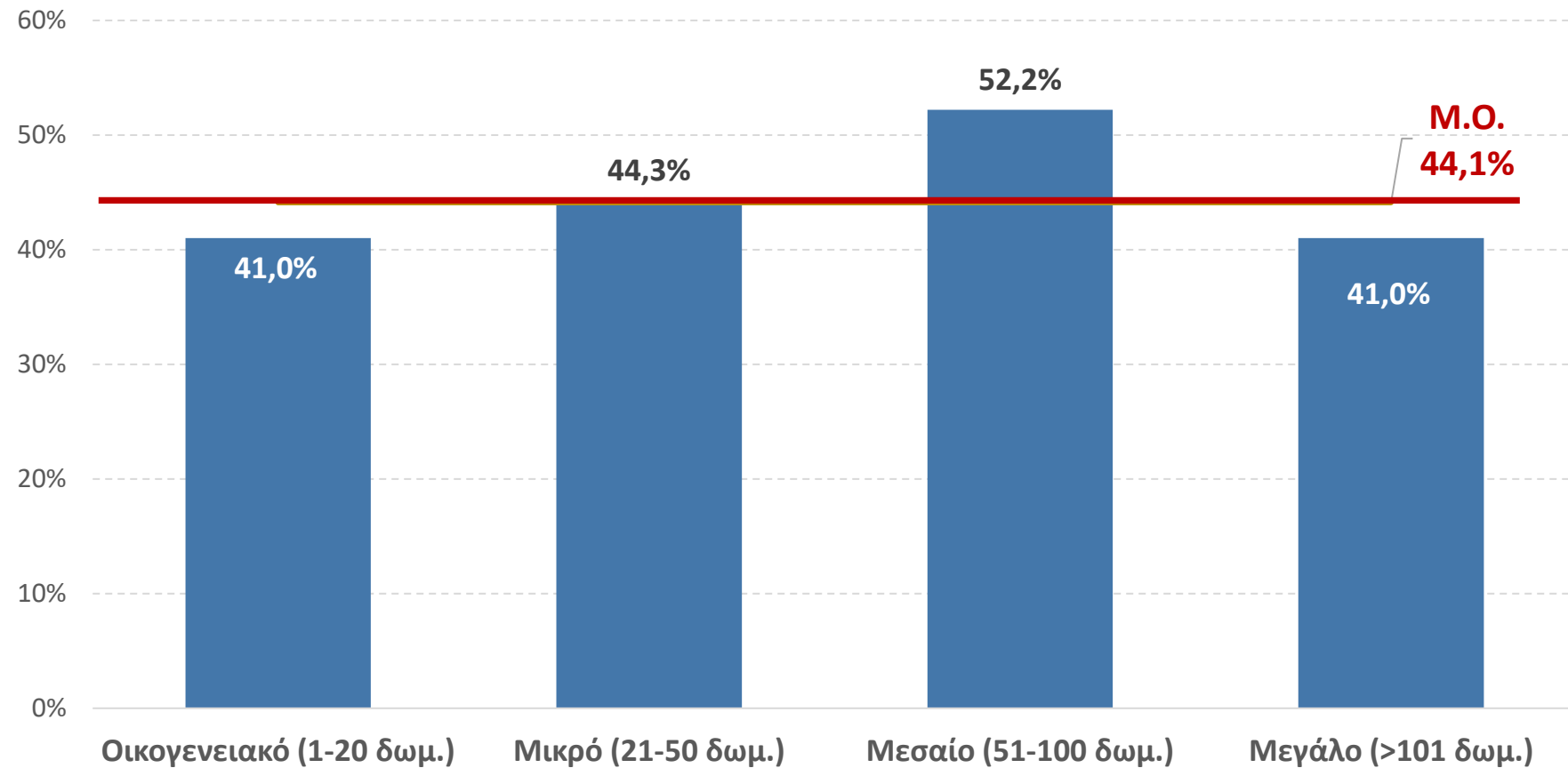
	Πληρότητα ανοιχτών ξενοδοχείων	Μέση Τιμή Διάθεσης Δίκλινου Δωματίου	% ανοιχτών ξενοδοχείων*
1*	33,6%	56 €	49%
2*	40,0%	50 €	53%
3*	43,7%	65 €	57%
4*	48,2%	100 €	66%
5*	45,1%	130 €	75%
Οικογενειακό (1-20 δωμ.)	41,0%	73 €	55%
Μικρό (21-50 δωμ.)	44,3%	70 €	59%
Μεσαίο (51-100 δωμ.)	52,2%	78 €	59%
Μεγάλο (>101 δωμ.)	41,0%	112 €	62%
Εποχικής	36,6%	98 €	38%
Συνεχούς	55,4%	76 €	92%

\*Τα ποσοστά αναφέρονται στα ξενοδοχεία που άνοιξαν οποιαδήποτε χρονική στιγμή εντός του Απριλίου 2023 (έστω και την τελευταία μέρα).

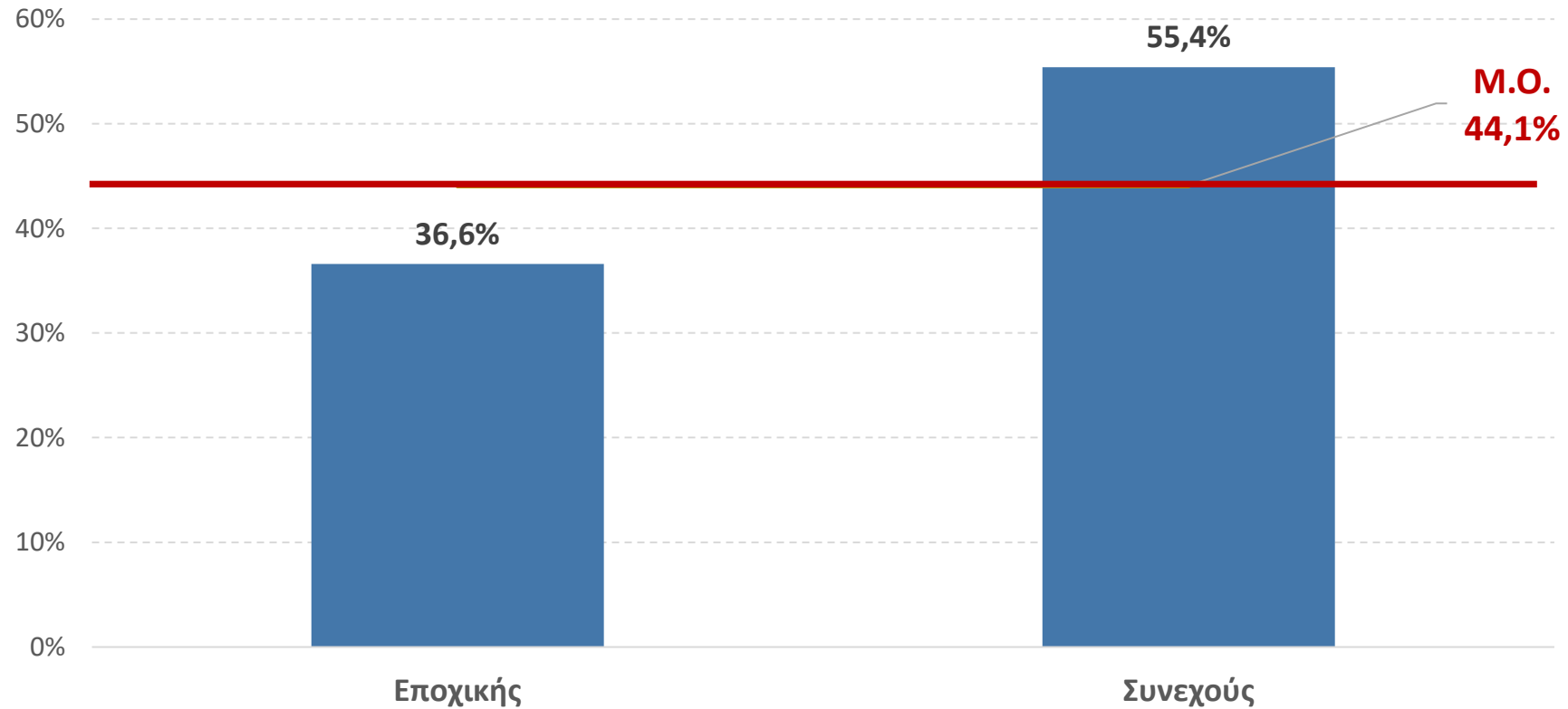
# Πληρότητα στα ανοιχτά ξενοδοχεία και Πληρότητα, ανά κατηγορία



# Πληρότητα στα ανοιχτά ξενοδοχεία και Πληρότητα, ανά μέγεθος



# Πληρότητα στα ανοιχτά ξενοδοχεία και Πληρότητα, ανά λειτουργία

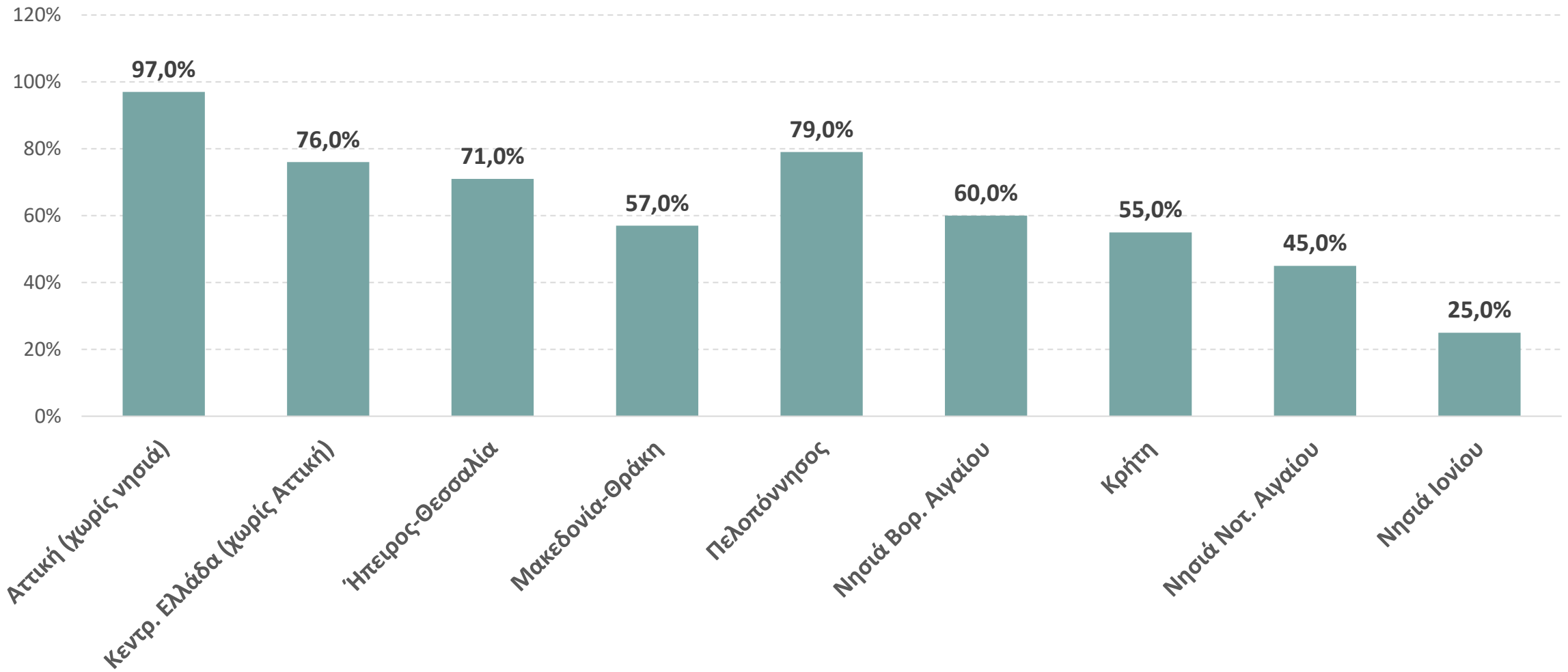


## Βασικά Ξενοδοχειακά Μεγέθη, ανά Περιφέρεια

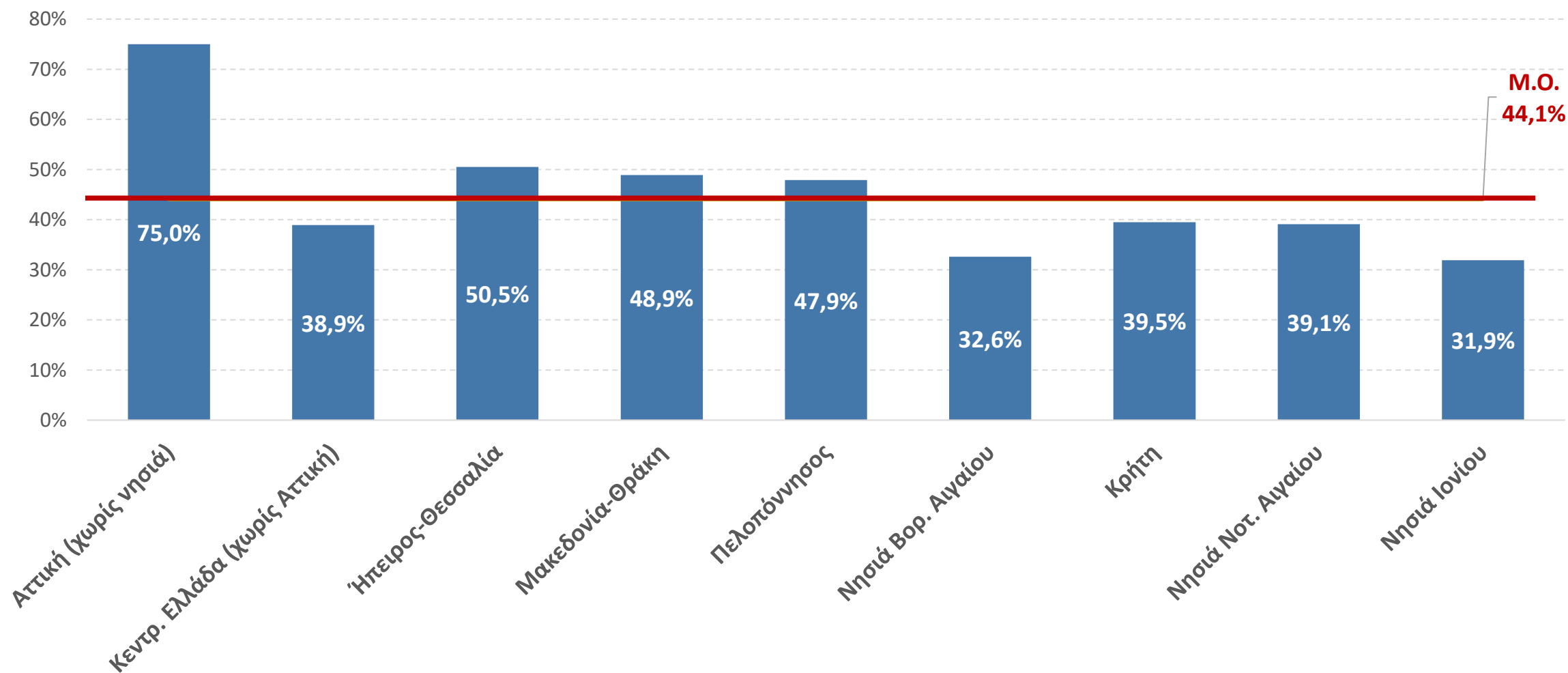
	Πληρότητα ανοιχτών ξενοδοχείων	Μέση Τιμή Διάθεσης Δίκλινου Δωματίου	% ανοιχτών ξενοδοχείων
Αττική (χωρίς νησιά)	75,0%	107 €	97%
Κεντρ. Ελλάδα (χωρίς Αττική)	38,9%	84 €	76%
Ήπειρος-Θεσσαλία	50,5%	76 €	71%
Μακεδονία-Θράκη	48,9%	82 €	57%
Πελοπόννησος	47,9%	79 €	79%
Νησιά Βορ. Αιγαίου	32,6%	50 €	60%
Κρήτη	39,5%	97 €	55%
Νησιά Νοτ. Αιγαίου	39,1%	87 €	45%
Νησιά Ιονίου	31,9%	103 €	25%



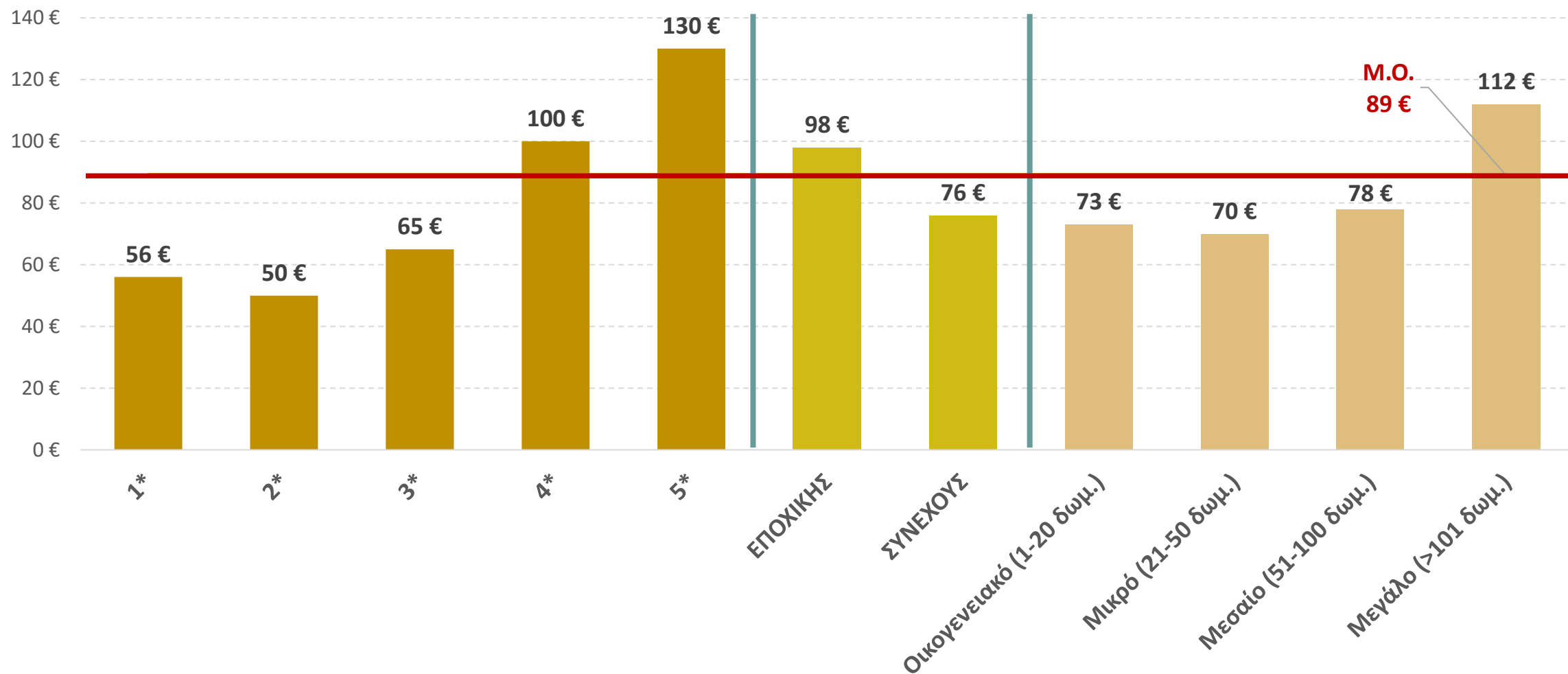
## Ποσοστό ανοιχτών ξενοδοχείων, ανά Περιφέρεια



# Πληρότητα στα ανοιχτά ξενοδοχεία, ανά Περιφέρεια



# Μέση τιμή διάθεσης δίκλινου δωματίου, ανά κατηγορία, λειτουργία και μέγεθος



# Μέση τιμή διάθεσης δίκλινου δωματίου, ανά Περιφέρεια

