

ΙΝΣΤΙΤΟΥΤΟ ΤΟΥΡΙΣΤΙΚΩΝ ΕΡΕΥΝΩΝ ΚΑΙ ΠΡΟΒΛΕΨΕΩΝ

Μηνιαία Έρευνα Πάνελ για τις Επιδόσεις Ξενοδοχείων



ΕΠΙΚΡΑΤΕΙΑ: Βασικά Ξενοδοχειακά Μεγέθη – Απρίλιος 2023



Τον Απρίλιο του 2023
ήταν ανοιχτό το
58%
των ξενοδοχείων

Μέση πληρότητα στα
ανοιχτά ξενοδοχεία

44,1%



Μέση τιμή διάθεσης
δίκλινου δωματίου



ΕΠΙΚΡΑΤΕΙΑ: Βασικά Ξενοδοχειακά Μεγέθη – Μάιος 2023



Τον Απρίλιο του 2023
ήταν ανοιχτό το
86%
των ξενοδοχείων

Μέση πληρότητα στα
ανοιχτά ξενοδοχεία

56,0%



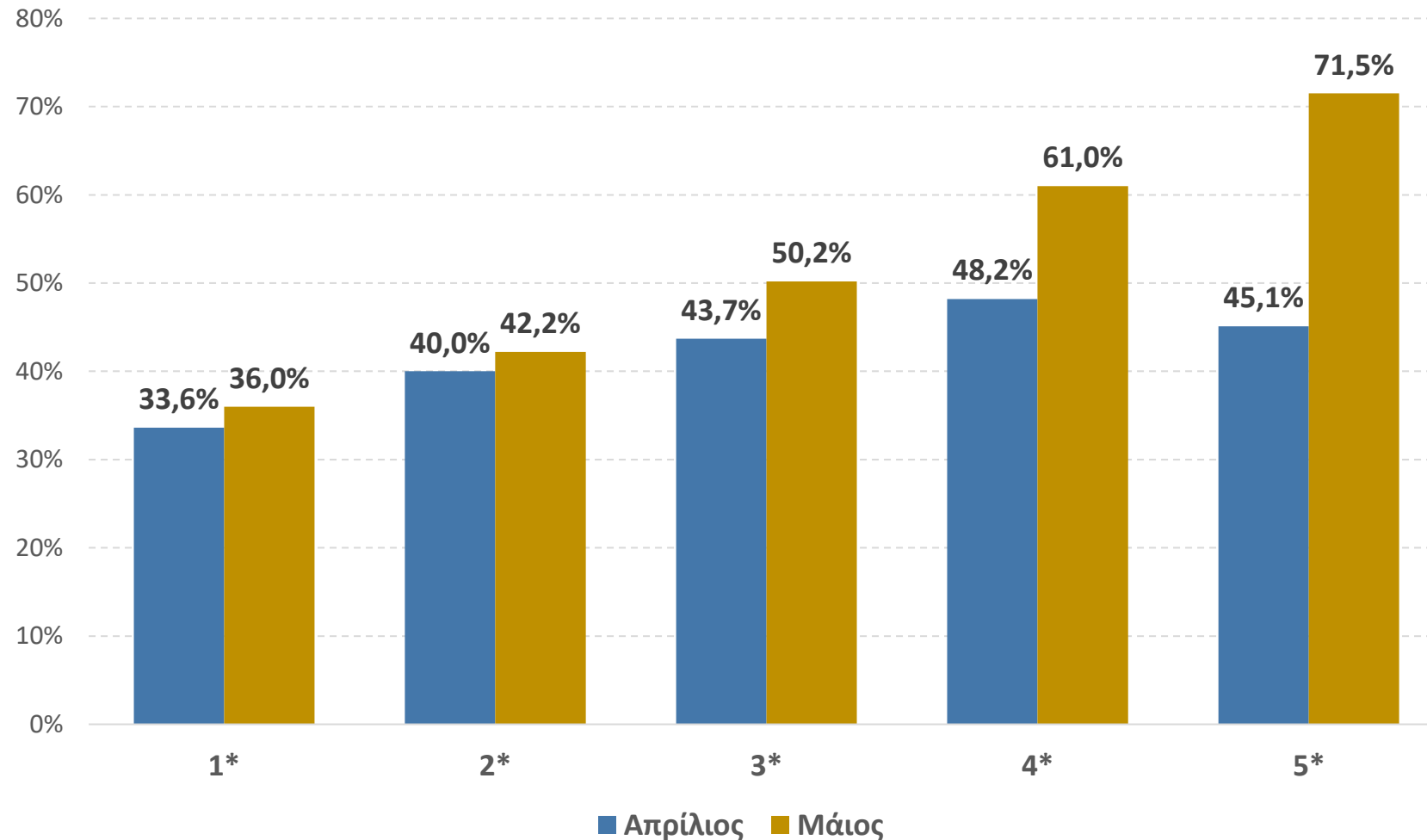
Μέση τιμή διάθεσης
δίκλινου δωματίου



Πληρότητα στα ανοιχτά ξενοδοχεία, ανά κατηγορία, μέγεθος και λειτουργία

	Απρίλιος 2023	Μάιος 2023
Μ.Ο. Επικράτειας	44,1%	56,0%
1*	33,6%	36,0%
2*	40,0%	42,2%
3*	43,7%	50,2%
4*	48,2%	61,0%
5*	45,1%	71,5%
Οικογενειακό (1-20 δωμ.)	41,0%	34,7%
Μικρό (21-50 δωμ.)	44,3%	49,3%
Μεσαίο (51-100 δωμ.)	52,2%	61,4%
Μεγάλο (>101 δωμ.)	41,0%	63,5%
Εποχικής	36,6%	54,8%
Συνεχούς	55,4%	59,3%

Πληρότητα στα ανοιχτά ξενοδοχεία και Πληρότητα, ανά κατηγορία Απρίλιος – Μάιος 2023



Πληρότητα στα ανοιχτά ξενοδοχεία και Πληρότητα, ανά λειτουργία Απρίλιος – Μάιος 2023

